

國家教育研究院 函

地址：237201 新北市三峽區三樹路2號
聯絡人：劉映彤
聯絡電話：(02)7740-7320
傳真：(02)7740-7330
電子信箱：ringtone123@mail.naer.edu.tw

受文者：臺中市政府教育局

發文日期：中華民國109年8月10日
發文字號：教研測字第1091201133號
速別：普通件
密等及解密條件或保密期限：
附件：如文 (A09040000E1091201133000-1. pdf)

主旨：本院辦理「109年科學素養導向評量工作坊」因故異動辦理時間，請協助函轉所屬國民中學及高級中學，推廣踴躍報名，詳如說明，請查照。

說明：

一、依據本院109年7月9日教研測字第1091201007號函諒達辦理。

二、為推廣素養導向評量概念與提升教師評量試題命題與審修專業能力，並強化高中及國中學習階段教師素養評量之基礎，特辦理旨揭工作坊。

三、因講師時間，日期調整如下，地點皆不變，相關資訊詳附件。

(一)第1場次：時間不變仍為109年9月29日(星期二)；

(二)第2場次：時間異動為109年11月3日(星期二)；

(三)第3場次：時間異動為109年12月1日(星期二)。

四、工作坊採網路報名，請於109年9月9日(星期三)上午10時前請至本院官網(網址：<http://www.naer.edu.tw/>)，點選

國中教育科 收文:109/08/11



041090069065 有附件

電子
文
騎

6

研習資訊→線上報名→下方【活動】區找到本工作坊進入後免註冊即可報名，經審核通過之錄取者將以電子郵件發送錄取通知及相關注意事項。

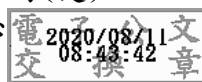
五、本案3場工作坊為連貫性課程，請確認皆可參加者，再行報名。

六、有關參加工作坊之假別、課務或代課等情事，請依各校規定之權責核處。

七、本活動相關問題，請洽本院承辦人：劉映彤，電話：(02) 7740-7320，電子郵件ringtone123@mail.naer.edu.tw。

正本：各直轄市及縣市政府教育局(處)

副本：本院測驗及評量研究中心



裝

訂

線

